

**HOFER**  
Parkett

**H. I. T.**  
HIGH INTELLIGENT TERRACE

*... und das Holzdeck zeigt sich von einer ganz neuen Seite.*



**NEU**

## INTELLIGENTE INNOVATIONEN

Jahrelange Erfahrung beim Verlegen von Holzterrassen und sein permanentes Streben nach Innovationen brachten Bodenlegermeister Christian Hofer auf die zündende Idee: Bambus ist das ideale Ausgangsmaterial für Terrassenholz.\*



CHRISTIAN  
HOFER  
Bodenlegermeister

### Bambus

- ist äußerst formstabil
- neigt nicht zum ausbleichen
- wächst schnell wieder nach, ohne dass der Regenwald nachhaltig geschädigt wird

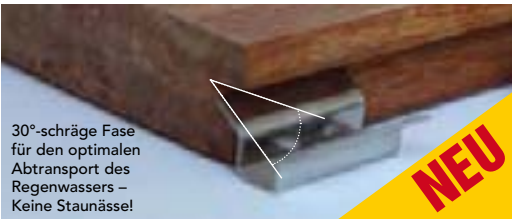
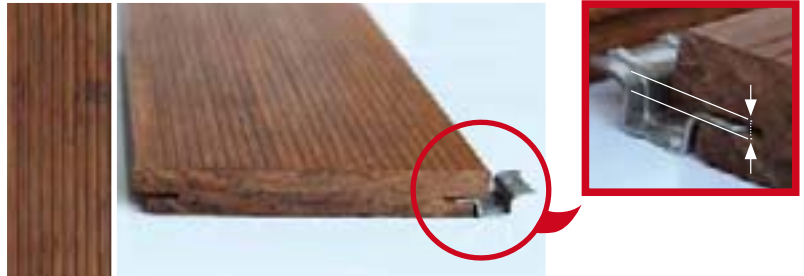
Bambus ist das größte der Süßgräser, bis zu 38 Meter hoch und die schnellstwachsende Pflanze, mit Zuwachsraten bei einigen Sorten von bis zu einem Meter pro Tag. Es ist eine grasartig wachsende Pflanze mit schlanken, holzigen, nicht selten verzweigten, oft meterlangen Halmen, luftigen, zierlichen Blätterkronen und grasartigen Blättern.

Weltweit bedeckt Bambus eine Fläche von ca. 37 Millionen Hektar, davon etwa sechs Millionen in China und neun Millionen in Indien. Je Hektar können 10 bis 15 Tonnen Biomasse pro Jahr nachhaltig gewonnen werden.

\* Das Terrassenholz wird in Asien exklusiv nach den Ideen von Christian Hofer gefertigt und von ihm importiert.

## H.I.T. FLACHRILLE

Im Gegensatz zu handelsüblich gerillten Latten besitzt die H.I.T. Flachrille wesentlich geringere Vertiefungen. Dies hat den Vorteil, dass die Latte aus Bambusholz leichter zu reinigen und nach einigen Jahren der Nutzung problemlos zu schleifen ist.



## H.I.T. KON

*Eine weitere Innovation steckt in der Bambuslatte H.I.T.-KON*

Sie ist selbstentwässernd und kommt gänzlich ohne Rillen aus. Das Geheimnis dieser Neuerung liegt im Zuschnitt der Lattenoberfläche. Dieser ist an der Oberseite der Holzlatte nicht eben sondern konvex. Das bedeutet, dass die 135 mm breite Latte in der Mitte exakt um 1,5 mm höher ist als an den beiden Seiten. Wasser kann so leichter abfließen. Damit dieses abfließende Wasser nicht über die Edelstahl-Terrassenverbinder in das Holz eindringen kann, erhalten die Bambuslatten auf beiden Breitseiten eine leicht abgeschrägte Fräsung. Speziell für Hofer Parkett angefertigte Metallclips als unsichtbare Terrassenverbinder ermöglichen auch an diesen heiklen Stellen ein ungehindertes Abfließen des Wassers. Diese sinnvolle Neuentwicklung kommt ab sofort auch bei der H.I.T.-Flachrille zur Verwendung.



## DIE BODENBELÄGE-EXPERTEN

Monteure von Hofer Parkett beschäftigen sich täglich mit der Instandsetzung, Sanierung und Neuverlegung von Bodenbelägen aller Art.

Von der Parkett-, Teppich- und Linolbodenverlegung bis hin zu aufwändigen Intarsienparketten wird das gesamte Spektrum an Bodenbelägen und Ausführungen sowohl für den Office- als auch für den Wohnbereich angeboten.

Die Experten von Hofer Parkett beraten bei der Entscheidung, welches Bodenmaterial passend für den jeweiligen Einsatzzweck ist genauso wie bei der Wahl der passenden Farbe.

*Und das schon seit 1993.*

